



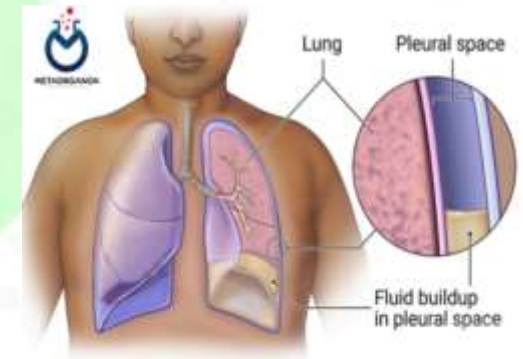
تولید

## کشیدن مایع ریه

آدرس: سه راه سیمین، خیابان جانبازان، انتهای  
بلوار شهیدبخشی. تلفن: ۰۳۱۳۵۱۳۰۰۰۰ ، داخلی  
واحد آموزش به بیمار: ۷۷۲

کد پمفلت: Pa0405

- ❖ درد
  - ❖ خونریزی در فضای بین ریه ها و دنده ها
  - ❖ آسیب به احشای مجاور
- در برخی موارد این عمل تحت گاید سونوگرافی و توسط پزشک رادیولوژیست انجام می شود که دقت بالاتری داشته و با عوارض بسیار کمتری همراه خواهد بود.
- در این روش پزشک، محل تجمع مایع را با دستگاه سونوگرافی مشخص و سوزن را در همان نقطه وارد خواهد کرد.



- ضعف و بی حالی
- سرفه غیر قابل کنترل
- خلط خونی

توجه: این یک روش تشخیصی بی خطر است و عوارض جدی و یا تهدید کننده زندگی آن خیلی کم است. برخی عوارض و خطرات مربوط به این روش عبارتند از:

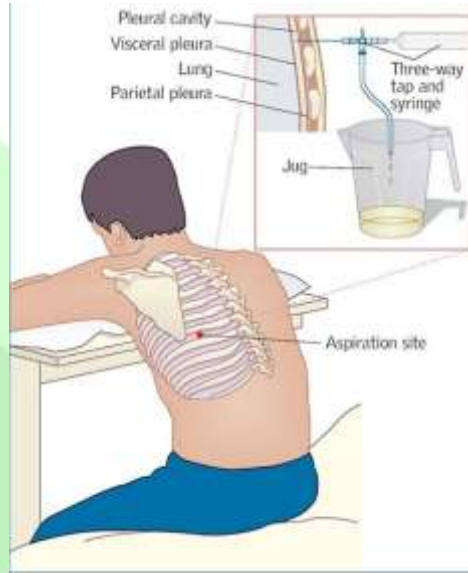
- ❖ سرفه
- ❖ غش و ضعف
- ❖ تنگی نفس: متعاقب کشیدن مایع یا هوا، ممکن است هوا در ریه تجمع یابد و در این صورت احساس کوتاهی تنفس خواهید نمود.

## کشیدن مایع پرده جنب چیست؟

ریه های ما توسط دو پرده نازک احاطه شده اند که به آن پرده های جنب گفته می شود. بین این دو لایه فضایی به نام فضای جنب وجود دارد که در این فضا مقدار کمی مایع (مایع جنب) در این فضا وجود دارد که در بعضی بیماری ها میزان این مایع افزایش می یابد و باعث تنگی نفس می شود. گاهی در این فضا میکروب ها تجمع یافته و باعث ایجاد عفونت می گردند. خارج کردن این مایع که می تواند هم درمانی و هم تشخیصی باشد را اصطلاحاً توراستنتر می نامند.

## کشیدن مایع پرده جنب در چه مواردی کاربرد دارد؟

- ❖ خارج ساختن مایع یا هوا از فضای جنبی جهت کاهش فشار و بهبود تنفس بیمار
- ❖ گرفتن مایع جهت بررسی های آزمایشگاهی بررسی از لحاظ عفونت یا وجود سلول های سرطانی
- ❖ نمونه برداری از بافت ها یا بیوپسی
- ❖ تجویز دارو در فضای جنبی



## کشیدن مایع پرده جنب چگونه انجام می شود؟

برای انجام این کار بیمار می تواند به یکی از سه حالت زیر قرار بگیرد:

- ✓ بیمار لبه تخت بنشیند و دست ها روی میز کنار تخت بگذارد.
- ✓ بیمار روی یک صندلی برعکس نشسته و بازوها پشت صندلی قرار گیرد.
- ✓ اگر بیمار قادر به نشستن نیست به سمت پهلو و به سمت مخالف محلی که قرار است کشیدن مایع پرده جنب صورت گیرد قرار بگیرد

## قبل از کشیدن مایع پرده جنب چه نکاتی را باید رعایت کنم؟

- ✚ اگر نسبت به داروهای بی حسی حساسیت دارید حتما آن را به تیم درمان اطلاع دهید.
- ✚ در طول عمل آرامش خود را حفظ کرده و بی حرکت بمانید.
- ✚ ممکن است حین تزریق داروی بی حسی احساس فشار و درد در محل کنید.
- ✚ هنگام انجام عمل از سرفه کردن پرهیز کنید تا باعث جابجایی سوزن و آسیب به بافت ریه نشود.
- ✚ محل انجام عمل باید کاملاً برهنه باشد.
- ✚ این عمل به صورت استریل انجام می گیرد لذا در هنگام انجام عمل از تماس با ناحیه مورد نظر اجتناب کنید.
- ✚ پس از خارج نمودن سوزن نیاز به پانسمان در محل عمل ندارید. فقط در صورت خونریزی پانسمان انجام خواهد شد.

## در صورت بروز چه علایمی لازم است تیم درمان را مطلع سازم؟

- تنگی نفس
- سرگیجه
- احساس گرفتگی در ناحیه قفسه سینه